



LEDフラットライト

検査例

金属部品：ホコリ・傷・シワの表面検査

樹脂部品：ヒケ・傷・シワの不良検査

塗装面：ホコリ・傷・ブツの表面検査

ホコリ

ブツ

傷

ヒビ

バリ

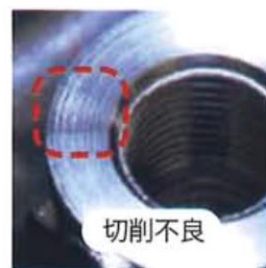
剥離

白色灯

平面



蛍光灯時



LEDフラットライト使用

型番	HL-DFL-F120	HL-DFL-F280	HL-DFL-F420
発光幅	144*12	285*15	421*15
本体重量	200g	650g	940g
本体寸法	164*181*23	299*76*25.5	430*76*25.5

※オプションで光の色を変更可能です(緑)

その他、目視検査に特化した据え置き型、ハンディタイプLEDもラインナップ

型式:LCK-TG10S



拡散フィルター(オプション)



目視検査用LED照明装置 インспекションライト

ボリューム調光



型式:SL-3050D



型式:SL-0341LED



粉塵探査用ハンディ・インспекションライト

デモ機対応致します。まずはお試し下さい。

その他お問合せは弊社担当まで

発行：2015.8



〒450-8691

愛知県名古屋市西区名駅三丁目10番26号

株式会社 ノダキ

TEL 052-561-4371 FAX 052-561-4379

営業拠点：本社・刈谷・東京・浜松・三重・イゲタロイセンター